

補助金
対応



スマートライフ from エコー太

見える化

自宅内の、全てのエネルギーが見える！
だからエコロジー&エコノミー

見守り

高齢世帯向けに見守りサービスも用意！
見守りアラートでいつもに安心
(オプションの水道設備が必要です)

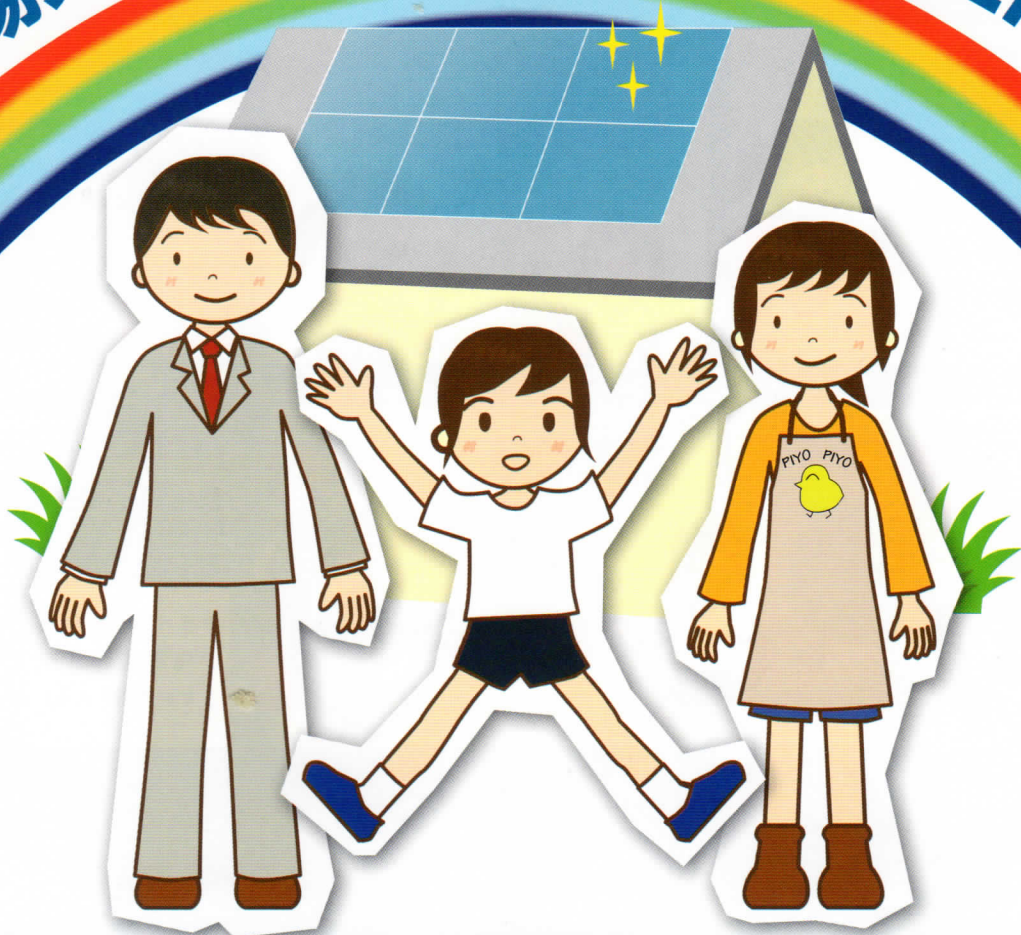
お知らせ

太陽光発電の不具合を即座にお知らせ！
お知らせアラートでさらに安心

制御

ECHONET Lite[※]に準拠
白物家電の遠隔制御にも対応！

太陽光パネルと寄り添うHEMS



HEMS でエコロジー&エコノミー



エネルギーの「見える化」で節電意識が高まります。

エコ太のモニターで、簡単に日々のエネルギー使用量をチェック。使いすぎた日や時間がすぐわかるので、節電意識が高まります。地球温暖化の主な原因は大気中のCO2。節電すればCO2削減につながります。つまりHEMSはお財布にも環境にも優しい!



見守り&お知らせアラートサービス



見守りアラート 24時間水道を利用しなかった場合、指定アドレスへアラートを送ります

見守りアラートサービスをご案内頂くことで、例えば高齢者世帯がスマートハウスを購入頂く際に、ご子息の世帯に向けて+1の安心感を提供頂くことが可能です。

お知らせアラート 3日間発電がなかった場合、指定アドレスへアラートを送ります

お知らせアラートサービスをご案内頂くことで、スマートハウスを購入頂くお客様に、「発電がきちんと行われているか常に見守っています」という安心感を提供頂くことが可能です。



エコー太の機能

① HOME画面

その日の電気・ガス・水道の使用量を一覧で表示します。同時に時間帯別の実績や、その月の実績も確認できます。

② 電気代收支

太陽光発電による買電量・売電量の収支状況を、日単位に表示します。グラフによる表示で、士の収支が一目で分かります。

③ 電力量

太陽光発電による発電量と、自宅での電力消費量のグラフ表示です。太陽光でまかなった電力を差し引いた、自家消費量も分かります。

④ 収支表

買電・売電による日当たりの収支を、銀行の通帳になぞらえた画面で表示します。

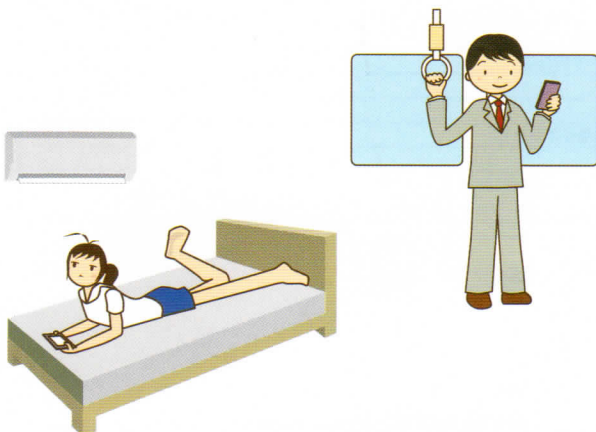
⑤ 収支割合

買電・売電の割合を円グラフで表示します。一ヶ月間の収支状況を確認するのに便利です。



🐻 PCやスマホでいつでもチェック

Eco-Fanはブラウザ上で動くシステムです。インターネットを閲覧できる環境であれば、家の中でも外でもいつでもエネルギーの利用状況を確認できます。PC、スマホ、タブレットなど、普段お使いの端末でご利用ください。



🐻 ECHONET Liteとは

エコネットコンソーシアムが策定した、HEMSと各種関連製品をつなぐ スマートハウスの標準インターフェースです。

今後、ECHONET Liteを搭載した各種製品が販売される予定であり、ECHONET Liteを実装したHEMSを用いて、その製品のコントロールが可能となります。

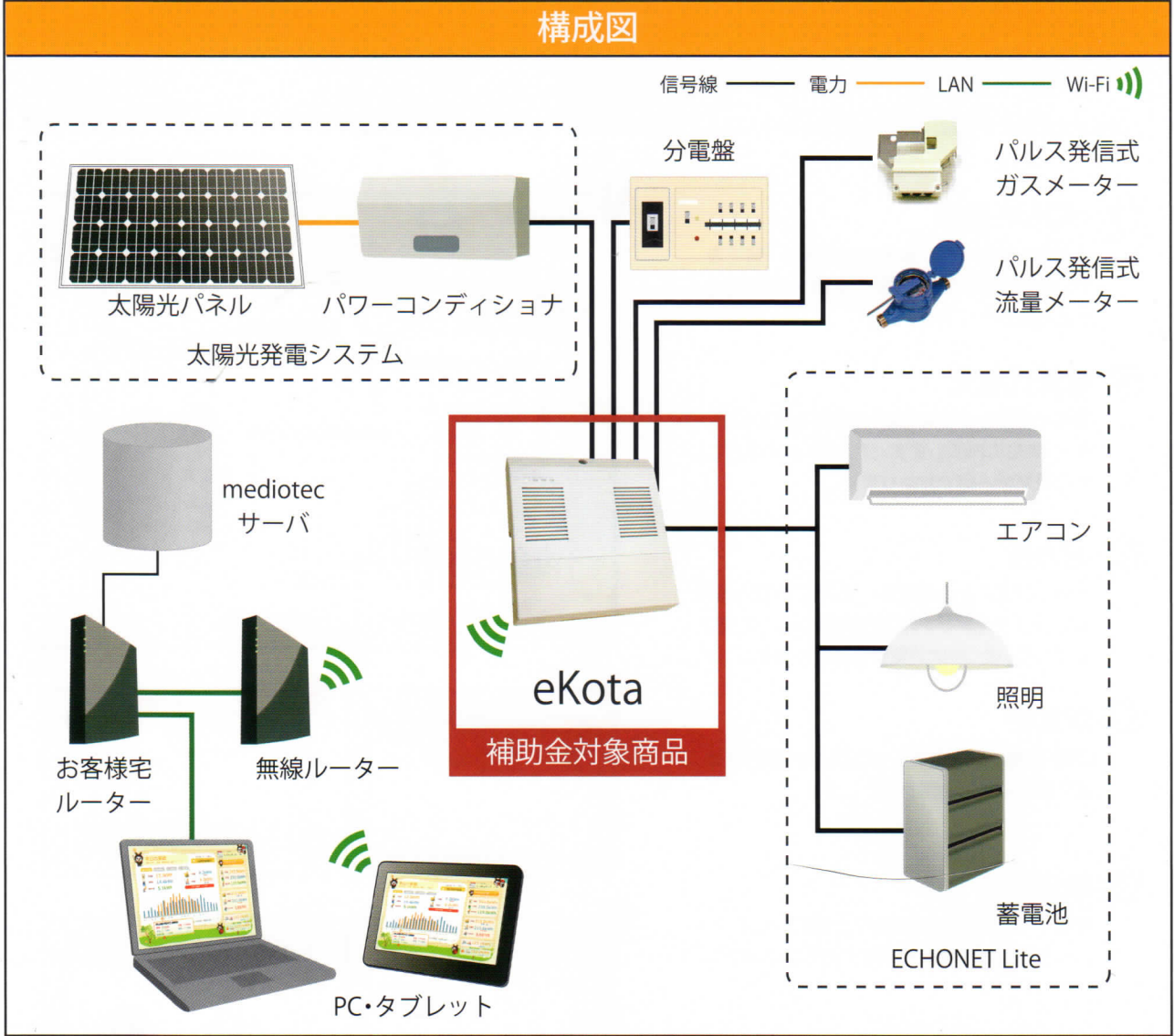


🐻 ECHONET Lite家電の制御について

Eco-Fanには見える化の画面とは別に、各種家電制御用の画面をご用意しています。

今後ECHONET Lite家電が販売された際に、本画面より購入された家電を登録することで、制御機能をご利用いただけます。*制御対象家電は随時追加予定

構成図



項目	名称	表記	機能
入出力インターフェイス (底面接続)	Etherポート	WAN	ルータ接続専用ポート(お客様ご用意ルータに無線LANがない場合使用)
		LAN	宅内機器接続専用ポート(別途HUBが必要)
	RS232ポート	RS232	パワーコンディショナもしくは分電盤等接続用ポート
	RS485ポート	RS485	
	クランプポート	CLAMP1 CLAMP2 CLAMP3	
	パルス入力ポート	PIN1	ガスメーターおよび水道メータ接続用ポート
		PIN2	
コンソールポート	CONSOL	メンテナンス用ポート	
表示機能(正面表示)	LED	POWER	電源供給時点灯
		ACT	測定器正常稼働時点灯
		SERVER	クラウド上のDB Serverとの接続時点灯
		FAIL	LAN1、無線LANもしくはDB Serverとの通信エラーなど、通信エラーが発生している際に点灯
通信機能(内蔵)	無線LAN機能		無線LAN接続用
バックアップ(内蔵)	SDカード		機器設定データ保存用
電源			AC100V
環境条件	温度		5~35℃
	湿度		10~85%(結露がないこと)
	VCCI認定		Class A
外観寸法(mm)			W195×H205×D50(突起物含まず)
付属品	各種ケーブル		必要に応じて各インターフェイス接続用ケーブルをご用意いたします

注意事項

- ・エコー太のご利用には事前にブロードバンド回線の契約が必要です
- ・お客様がご利用中のルーターに、別途同梱の無線ルーターを設置頂きます
- ・エコー太のご利用には別途機器の設置工事費用がかかります
- ・利用料金の計算は概算となり、お客様の電気/ガス/水道の契約内容によって異なります

販売元

製造元

MEDIOTEC 株式会社メディアテック
〒160-0022 東京都新宿区新宿1-28-11 小杉ビル8階